

EIL580 *OptoPulse*®

Punkt odniesienia dla enkoderów inkrementalnych.



EIL580 *OptoPulse*[®] – uznana jakość.

Enkodery serii EIL580 *OptoPulse*[®] wyznaczają standardy wykonania enkodera inkrementalnego w obudowie o średnicy 58 mm. Nowoczesna technologia wykonywania obudowy w połączeniu z mechaniką oraz wiedzą popartą wieloletnim doświadczeniem, pozwala na stworzenie wyjątkowego produktu.

Główną ideą jest maksymalne wydłużenie okresu eksploatacji: Solidna obudowa wykonana z aluminiowych masywnych ścianek o grubości 1,5 mm wraz z łożyskami *ShaftLock* oraz niezawodną technologią połączeń, predysponuje enkodery do pracy w bardzo ciężkich warunkach i pozytywnie wpływa na niezawodność aplikacji. Design produktu do idealne połączenie bardzo dobrych parametrów technicznych z niezawodnością i funkcjonalnością oraz prostą instalacją.

Modułowa koncepcja budowy tworzy platformę produktów w wielu konfiguracjach i wariantach, kompatybilnych z powszechnie stosowanymi standartami elektronicznymi i mechanicznymi. Ta różnorodność każdym momencie zapewni Państwu wybór właściwego enkodera, charakteryzującego się doskonałą relacją ceny do jakości.

Enkodery serii EIL580 *OptoPulse*[®] – elastyczne, wytrzymałe, precyzyjne.

- Wytrzymałość dzięki łożyskom *ShaftLock*
- Niezwykle trwałe
- Optyczna metoda pomiaru, do 5000 impulsów
- Temperatura pracy od -40 °C do +85 °C
- Wysoki stopień ochrony do IP 67
- Maksymalna prędkość obrotowa do 12000 rpm
- Doskonały stosunek ceny do wydajności
- Szeroki wybór akcesorii mechanicznych do enkoderów



Wysoki stopień



ShaftLock



Dla dużego obciążenia wałka



Niskie temperatury



Odporność na zakłócenia magnetyczne



Odporność na uderzenia i wibracje



Wysoka prędkość





Elastyczność.

Nasze zaangażowanie - właściwy enkoder do każdej aplikacji.
Podstawowy warunek - modułowa budowa produktu.

Seria enkoderów EIL580 *OptoPulse*® dostępna jest w wersji kołnierzej z wałkiem oraz z otworem na wałek o średnicach od 8 do 15 mm. Użytkownik ma do dyspozycji wiele konfiguracji przyłącza i rozdzielczości do 5000 impulsów. Modułowej budowa urządzenia pozwala na zastosowanie szerokiego zakresu akcesorii mechanicznych.

Dostępne rodzaje sygnału wyjściowego umożliwiają pracę w każdej aplikacji:

5 V, TTL/RS422 / 8...30 V, TTL/RS422

8...30 V, HTL/push-pull / 4.75...30 V, HTL/push-pull

Mamy idealne rozwiązanie dla Ciebie.

Potrzebujesz nietypowej konfiguracji - np. zmodyfikowanej obudowy? Z spersonalizowanym produktem zawsze otrzymasz optymalne rozwiązanie dla swojej aplikacji.

Nasi eksperci chętnie udzielą pomocy technicznej.

Kontakt z Nami:

www.baumer.com/worldwide





Wytrzymałość.

Enkodery serii EIL580 charakteryzuje wyjątkowa trwałość i wytrzymałość. Uzyskana niezawodność minimalizuje ryzyko potencjalnej awarii oraz związanych z tym postojów.

Wytrzymałość: Obudowa enkodera wykonana jest z wytrzymałych materiałów, umożliwiających pracę urządzenia w trudnych warunkach przemysłowych. Niezawodne łożyska ShaftLock chronią enkoder przed uszkodzeniem spowodowanym zbyt dużym osiowym obciążeniem wałka.

Solidność: W celu zapewnienia maksymalnej stabilności, wałek oraz element zaciskowy, wykonane są z wysokiej jakości materiałów, zapewniając w ten sposób bezpieczne i elastyczne mocowanie mechaniczne.

Bezpieczeństwo: Enkodery posiadają zabezpieczenie przeciwzwarciowe oraz ochronę przed odwróceniem polaryzacji, dzięki czemu minimalizujemy ryzyko uszkodzenia elektroniki przy nieprawidłowym montażu. Szczelne złącza PCB absorbują wstrząsy i wibracje, zwiększając bezpieczeństwo pracy.



Baumer *ShaftLock*

Łożyska *ShaftLock*: Wprowadzone przez firmę Baumer piętnaście lat temu nie zawodą nawet w najtrudniejszych warunkach. Wysokiej jakości łożyska kulkowe, umieszczone w dużej odległości od siebie, chronią wałek przed działaniem sił osiowych. *ShaftLock* zapewnia precyzję, wydłuża żywotność, chroni dysk optyczny oraz system pomiarowy przed uszkodzeniem, dzięki czemu użytkownik unika przestoju i napraw.





Efektywność.

Mechanika, układ pomiarowy oraz elektronika enkoderów serii EIL580 *OptoPulse*® są bardzo precyzyjne. Uzyskana w ten sposób wysoka jakość sygnałów zwiększa wydajność oraz kontrolę nad aplikacją przez użytkownika.

Precyzyjna mechanika

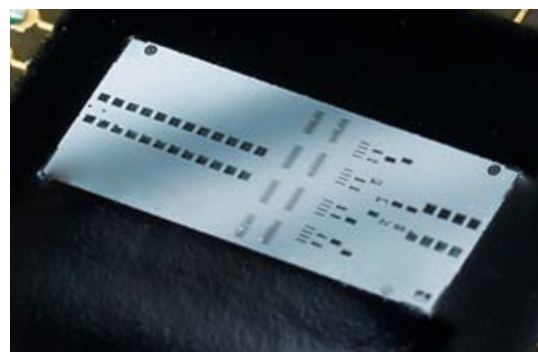
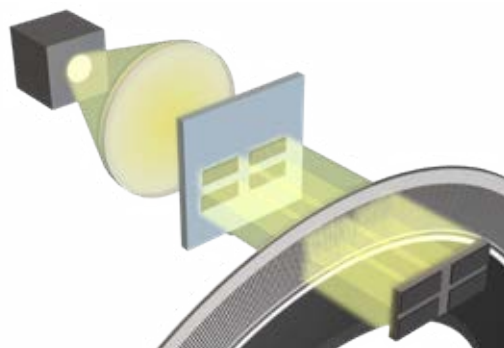
Precyzyjne wykonanie z dwoma wysokiej jakości łożyskami, to podstawowe elementy chroniące urządzenie przed biciem osiowym i promieniowym. Szczelinowy wał drążony mocno przywiera do wałka silnika, zmniejszając drgania i pozwalając na większą tolerancję dla wałka.

Precyzyjna metoda pomiaru i elektronika

Innowacyjna technologia optycznej metody pomiar, zapewnia najwyższą dokładność i wysoką jakość sygnału w przedziale temperatur od -40 do $+85$ °C.

Sercem jest elektroniczny układ OptoASIC, wykonany z niezawodnych podzespołów. Dysk optyczny zapewnia bardzo dokładne wyniki pomiarowe bez błędów interpolacji. Ograniczona liczba elementów dyskretnych poprawia niezawodność i zwiększa odporność na wstrząsy i wibracje.

Elektronika enkodera charakteryzuje się dużą odpornością na działanie pola magnetycznego - np. w pobliżu hamulców magnetycznych.





Skuteczność.

Enkoder serii EIL580 *OptoPulse*[®] charakteryzują się doskonałymi właściwościami mechanicznymi. Najlepsza w swojej klasie technologia wykonywania oraz optymalizacja kosztów projektowania i produkcji, pozwala na zaoferowanie enkodera w bardzo atrakcyjnej cenie.

Szeroki wachlarz dostępnych akcesoriów mechanicznych, wykonanych z wysokiej jakości materiałów, pozwala na montaż w każdej aplikacji.

Łatwe w montażu akcesoria mechaniczne. Dostępne "od ręki".

Wymagania użytkowników są różne, zależnie od warunków pracy. Mamy niezbędną wiedzę w zakresie instalacji, podłączenia oraz w zakresie doboru dodatkowych elementów np. koła pomiarowe. Oferujemy swoją pomoc w oparciu o wieloletnie doświadczenie.





Dostępność Profesjonalna obsługa.

Niezależnie od tego, czy tworzysz nową aplikację czy modernizujesz starą, Nasze enkodery serii EIL580 *OptoPulse*® są na tyle uniwersalne i elastyczne, że można je zastosować w obydwu przypadkach. Pomocnym narzędziem będzie konfigurator enkodera na stronie internetowej producenta.

Dopasowanie akcesorii jest bardzo proste. Szeroki zakres dostępnych elementów pozwala na dobór właściwego elementu, zapewniając w ten sposób bezpieczną pracę enkodera i poprawę jego parametrów np. odporność elektromagnetyczną.

Nasz dział sprzedaży oraz wsparcia technicznego chętnie odpowiadają na Wasze pytania, związane z Naszymi produktami. Nasze biura znajdują się w wielu krajach - szczegółowe dane teled adresowe znajdują się na stronie internetowej.



Dostarczamy szybko i działamy niezawodnie.

Większość produktów dostępna jest w terminie 24 godzin. Dzięki zoptymalizowanemu procesowi produkcji i dostawy, ilości większe niż 10 sztuk, dostarczamy w ciągu 5 dni roboczych.

Szczegółowe informacje na temat Naszych produktów, znajdują się w kartach katalogowych.



Enkodery programowalne serii EIL580 *OptoPulse*®



	EIL580-SC	EIL580-SY	EIL580-S1	EIL580-SQ	EIL580-B	EIL580-T
Metoda pomiaru	Optyczna					
Rozmiar	58 mm					
Napięcie zasilania	5 VDC \pm 5 %, 8...30 VDC, 4.75...30 VDC					
Elektronika wyjściowa	TTL/RS422 lub HTL/push-pull					
Wykonanie mechaniczne	Walek \varnothing 10 mm Kołnierz zaciskowy	Walek \varnothing 6 mm Kołnierz synchroniczny	Walek \varnothing 11 mm Kołnierz B10	Walek \varnothing 10 mm Kołnierz kwadratowy	Nieprzelotowy otwór na walek \varnothing 8...15 mm	Przelotowy otwór na walek \varnothing 8...15 mm
Przyłącze elektryczne	Promieniowe, osiowe: wtyczka M23, 12-pin lub M12, 8-pin; przewód wyprowadzony z enkodera: dławnica kablowa					
Rozdzielczość	100...5000					
Temperatura pracy	-40...+85 °C					
Stopień ochrony	IP 67 z uszczelnieniem wałka, IP 65 bez uszczelnienia					
Obciążenie wałka	\leq 40 N osiowe, \leq 80 N boczne					

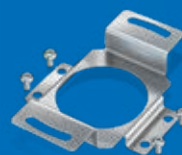
Najnowsze akcesoria



Przyłącza kablowe i wtyczki, przeznaczone do różnych aplikacji



Klipsy mocujące enkoder do obudowy wentylatora silnika o grubości 8 mm



Optymalnie dopasowane elementy mocujące tuleje enkodera



Absorbujący drgania element mocujący z możliwością skrócenia długości

Pełna oferta enkoderów znajduje się pod adresem:
www.baumer.com/motion

Znajdź swojego dystrybutora na: www.baumer.com/worldwide

 **Baumer**
Passion for Sensors

Baumer Group
International Sales
P.O. Box
Hummelstrasse 17
CH-8501 Frauenfeld
Phone +41 52 728 1122
Fax +41 52 728 1144
sales.ch@baumer.com