

产品一览

- 接收器
- 对射式传感器
- 5 m
- NPN 互补
- 否
- 光滑套筒 (不锈钢)
- 电缆 · 4针 · 2 m
- -25 ... 50 °C
- IP67



图片与实际产品相似

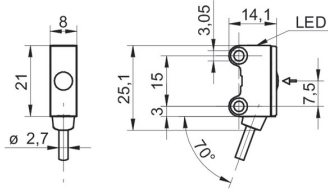


技术数据

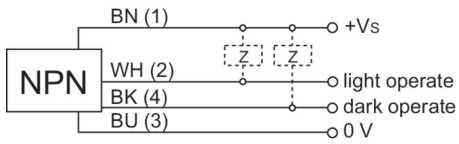
| 基本参数                              |                             | 电气参数                  |                                    |
|-----------------------------------|-----------------------------|-----------------------|------------------------------------|
| 类型                                | 对射式传感器                      | 输出电路                  | NPN 互补                             |
| 发射器 / 接收器                         | 接收器                         | 输出电流                  | < 50 mA                            |
| 实际感应范围 Sb                         | 5 m                         | 短路保护                  | 是                                  |
| 额定感应范围 Sn                         | 6 m                         | 反极性保护                 | 是                                  |
| Smallest object recognizable typ. | 5 mm (0,5 mm with aperture) | 机械参数                  |                                    |
| 调节/镜头受污指示灯                        | 闪烁输出指示灯                     | 宽度 / 直径               | 8 mm                               |
| 输出指示灯                             | 黄色LED                       | 高度 / 长度               | 25,1 mm                            |
| 上电指示灯                             | 绿色LED                       | 深度                    | 14,1 mm                            |
| 灵敏度调节                             | 常开                          | 类型                    | 矩形                                 |
| 交互影响抑制                            | 是                           | Mechanical mounting   | 袖子光滑(不锈钢)                          |
| 电气参数                              |                             | 外壳材质                  | 塑料 ( ASA 、 PMMA )                  |
| 响应时间 / 释放时间                       | < 0,5 ms                    | 前端光学元件                | PMMA                               |
| 电源电压范围 +Vs                        | 10 ... 30 VDC               | 连接方式                  | 电缆 · 4针 · 2 m                      |
| 最大电流消耗 ( 无负载 )                    | 20 mA (@ 30 VDC)            | Cable characteristics | PVC / PVC 4 x 0,08 mm <sup>2</sup> |
| 典型电流消耗                            | 16 mA (@ 24 VDC)            | 环境条件                  |                                    |
| 压降 Vd                             | < 2 VDC                     | 工作温度                  | -25 ... +50 °C                     |
| 输出功能                              | 亮通 / 暗通 功能                  | 防护等级                  | IP 67                              |

2021-05-06 指定的产品特性或功能和技术数据不代表或暗示任何保证。技术参数如有变更，恕不另行通知。

尺寸图



接线图



过量增益曲线

