

PF20H

Hygienic flow sensor

PF20H-11.010.####.20.#.0000.0

Vue d'ensemble

- Capable du NEP sans limitations à 150 °C / 24h
- Large portefeuille de raccords process
- Mesure de débit et température dans un capteur
- Compacts et robustes
- Disponible avec IO-Link interface



Image similaire



Caractéristiques techniques

Caractéristiques

Temps d'arrêt à l'étape température	< 10 s
Écart de mesure max.	± 2 % EM , mesure de débit ± 8 cm/s , mesure de débit ± 1 °C , technique de mesure de la température @ débit > 0 cm/s
Plage de mesure, débit	10 ... 400 cm/s
Plage de mesure, température	-25 ... 150 °C
Temps de réponse de l'étape	< 5 s

Conditions de process

Température du process	-25 ... 125 °C , mesure de débit -25 ... 150 °C , technique de mesure de la température @ débit > 0 cm/s
Pression du process	Voir paragraphe "Conditions de process"

Raccord de process

Variante connexions	Voir paragraphe "Dimensions"
Position de montage	Tous, haut, bas, côté
Matériaux des pièces en contact	AISI 316L (1.4404)
Rugosité des parties en contact	Ra ≤ 0,8 µm

Conditions ambiantes

Plage de température de fonctionnement	-25 ... 80 °C
Plage de température de stockage	-25 ... 80 °C
Degré de protection (EN 60529)	IP67 IP68 , 30 min. @ 1 mH2O IP69K , avec câble approprié
Humidité	≤ 100 % RH , condensation

Conditions ambiantes

Chocs (EN 60068-2-27)	30 g / 11 ms, 6 impulsions par axe et par direction
Vibrations (sinusoïdales) (EN 60068-2-6)	5 g (10 ... 2000 Hz)

Signal de sortie

Sortie de courant	4 ... 20 mA
Sortie de tension	0 ... 10 V
Type de sortie	Numérique (push-pull) NPN PNP
Logique de commutation	Active haut Active bas Normalement fermé (NC) Normalement ouvert (NO)

Chute de tension	< 2 V, sortie de commutation
Courant de charge	100 mA , max.
Courant résiduel	< 250 µA
Protection de court-circuit	Oui
Interface	IO-Link 1.1

Boîtier

Type	Transmetteur compact
Dimensions	Voir paragraphe "Schémas Dimensions"
Matériau	Acier inoxydable

Raccord électrique

Connecteur	M12-A, 4 pôles
------------	----------------

Alimentation

Plage de tension d'alimentation	12 ... 32 V DC , avec 2 x 4 ... 20 mA 18 ... 30 V DC , avec IO-Link
Temps de mise sous tension	10 s , max.

PF20H

Hygienic flow sensor

PF20H-11.010.####.20.#.0000.0

Caractéristiques techniques

Alimentation

Protection contre l'inversion de polarité Oui

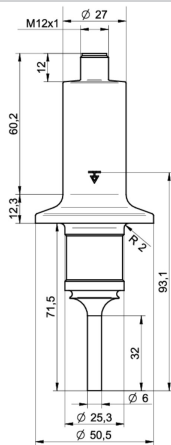
Conformité et approbations

Hygiène Certifié FDA
EHEDG EL Class I

Conditions de process

Raccord process	BCID	Pression du process (bar)
G 1/2 A hygiénique	A03	-1 ... 100
G 1/2 A étanchéité hygiénique	B03	-1 ... 10
BHC 3A DN 38	B01	-1 ... 68
Tri-Clamp Ø 34.0	C02	-1 ... 68
Tri-Clamp Ø 50.5	C04	-1 ... 68
Tri-Clamp Ø 64.0	C05	-1 ... 68
DIN 11851 (raccord laiterie), DN 25	D01	-1 ... 40
DIN 11851 (raccord laiterie), DN 40	D03	-1 ... 40
DIN 11851 (raccord laiterie), DN 50	D04	-1 ... 25
Varivent® DN 25; 1" (Type F), Ø 50	V01	-1 ... 16
Varivent® DN 32 ... 125; 1 1/2" ... 6" (Type N), Ø 68	V02	-1 ... 16

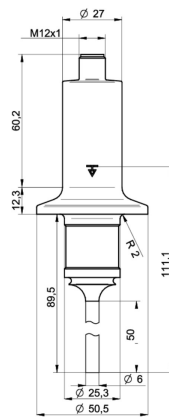
Dimensions (mm)



B01-B013

BHC 3A DN 38

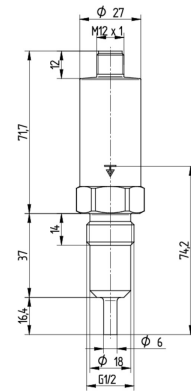
Longueur de sonde 32 mm (BCID: B01)



B01-B015

BHC 3A DN 38

Longueur de sonde 50 mm (BCID: B01)



A03-A031

G 1/2 A hygiénique

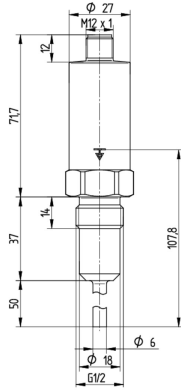
Longueur de sonde 16.4 mm (BCID: A03)

PF20H

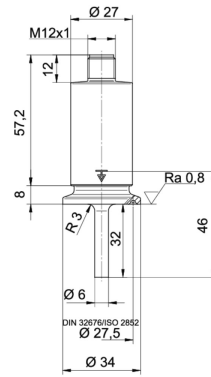
Hygienic flow sensor

PF20H-11.010.####.20.#.0000.0

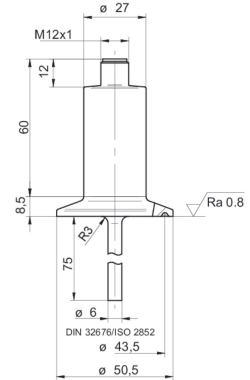
Dimensions (mm)



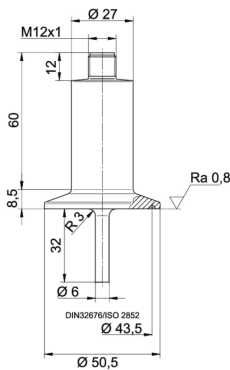
A03-A035
G 1/2 A hygiénique
Longueur de sonde 50 mm (BCID: A03)



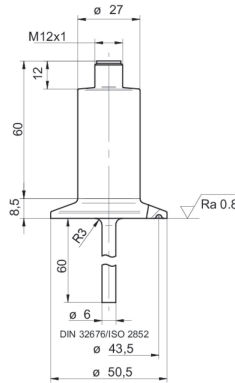
C02-C023
Tri-Clamp Ø 34.0
Longueur de sonde 32 mm (BCID: C02)



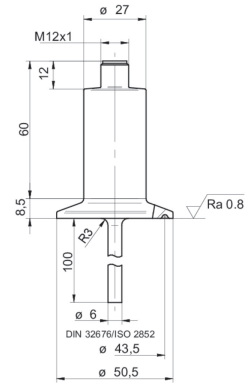
C04-C042
Tri-Clamp Ø 50.5
Longueur de sonde 75 mm (BCID: C04)



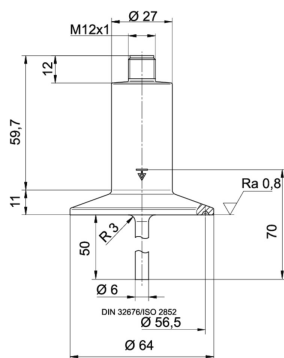
C04-C043
Tri-Clamp Ø 50.5
Longueur de sonde 32 mm (BCID: C04)



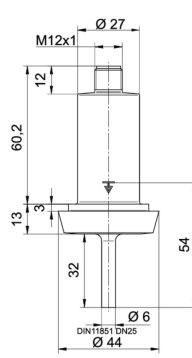
C04-C046
Tri-Clamp Ø 50.5
Longueur de sonde 60 mm (BCID: C04)



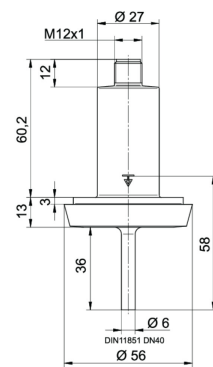
C04-C047
Tri-Clamp Ø 50.5
Longueur de sonde 100 mm (BCID: C04)



C05-C055
Tri-Clamp Ø 64.0
Longueur de sonde 50 mm (BCID: C05)



D01-D013
DIN 11851 (raccord laiterie), DN 25
Longueur de sonde 32 mm (BCID: D01)



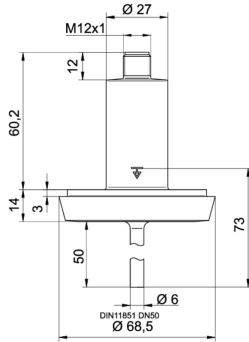
D03-D034
DIN 11851 (raccord laiterie), DN 40
Longueur de sonde 36 mm (BCID: D03)

PF20H

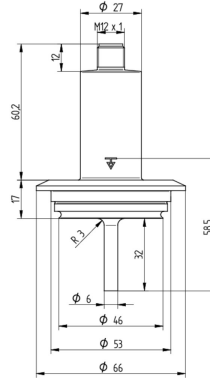
Hygienic flow sensor

PF20H-11.010.####.20.#.0000.0

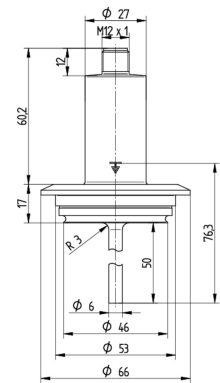
Dimensions (mm)



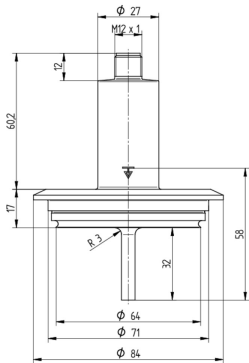
D04-D045
DIN 11851 (raccord laiterie), DN 50
Longueur de sonde 50 mm (BCID: D04)



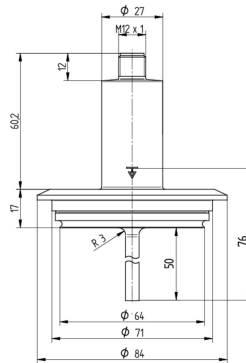
V01-V013
Varivent® DN 25; 1" (Type F), Ø 50
Longueur de sonde 32 mm (BCID: V01)



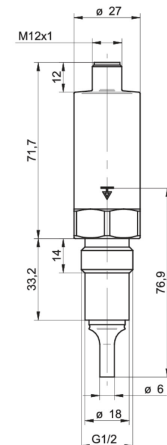
V01-V015
Varivent® DN 25; 1" (Type F), Ø 50
Longueur de sonde 50 mm (BCID: V01)



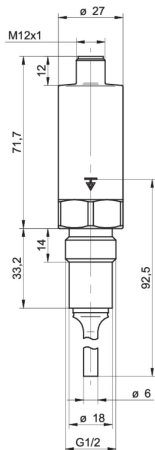
V02-V023
Varivent® DN 32 ... 125; 1 1/2" ... 6" (Type N),
Ø 68
Longueur de sonde 32 mm (BCID: V02)



V02-V025
Varivent® DN 32 ... 125; 1 1/2" ... 6" (Type N),
Ø 68
Longueur de sonde 50 mm (BCID: V02)



B03-B031
G 1/2 A étanchéité hygiénique
Longueur de sonde 16.4 mm (BCID: B03)



B03-B039
G 1/2 A étanchéité hygiénique
Longueur de sonde 30 mm (BCID: B03)

PF20H

Hygienic flow sensor

PF20H-11.010.####.20.#.0000.0

Raccordements électriques

Signal de sortie	Schéma équivalent	Raccord électrique	Fonction	Affectation des bornes
Sortie avec plusieurs paramètres 4 ... 20 mA, 3 conducteurs (débit) 4 ... 20 mA, 3 conducteurs (température)			+Vs lout (débit) lout (température) GND (0 V) Masse du boîtier	1 2 4 3 Filet du connecteur
Sortie programmable Réglage d'usine avec IO-Link IO-Link 4 ... 20 mA, 3 conducteurs			+Vs SW1 (IO-Link) lout GND (0 V) Masse du boîtier	1 4 2 3 Filet du connecteur
Sortie programmable Configuration programmable par le client IO-Link 0 ... 10 V (3 conducteurs)			+Vs SW1 (IO-Link) Uout GND (0 V) Masse du boîtier	1 4 2 3 Filet du connecteur
Sortie programmable Configuration programmable par le client IO-Link PNP			+Vs SW1 (IO-Link) SW2 GND (0 V) Masse du boîtier	1 4 2 3 Filet du connecteur
Sortie programmable Configuration programmable par le client IO-Link NPN			+Vs SW1 (IO-Link) SW2 GND (0 V) Masse du boîtier	1 4 2 3 Filet du connecteur
Sortie programmable Configuration programmable par le client IO-Link Numérique (push-pull)			+Vs SW1 (IO-Link) SW2 GND (0 V) Masse du boîtier	1 4 2 3 Filet du connecteur

Référence

Clé de commande - Possibilités de configuration voir website

Produit	PF20H	-	1	1	.	010	.	####	.	2	0	.	#	.	0	00	0	.	0
Version	PF20H																		
Boîtier																			
	Acier inoxydable, AISI 316L (1.4404)																		
Raccord électrique																			
	M12-A, 4 pôles, acier inoxydable					010													

PF20H

Hygienic flow sensor

PF20H-11.010.####.20.#.0000.0

Référence

Clé de commande - Possibilités de configuration voir website

	PF20H	-	1	1	.	010	.	####	.	2	0	.	#	.	0	00	0	.	0
Raccord process																			
G 1/2 A hygiénique (A03), Longueur de sonde: 16,4 mm ⁽²⁾								A031											
G 1/2 A hygiénique (A03), Longueur de sonde: 50 mm ⁽²⁾								A035											
ISO 2852 (Tri-Clamp), DN 21.3, Ø 34.0 (C02), Longueur de sonde: 32 mm ⁽²⁾								C023											
ISO 2852 (Tri-Clamp), DN 33.7; 38, Ø 50.5 (C04), Longueur de sonde: 75 mm ⁽¹⁾								C042											
ISO 2852 (Tri-Clamp), DN 33.7; 38, Ø 50.5 (C04), Longueur de sonde: 32 mm ⁽¹⁾								C043											
ISO 2852 (Tri-Clamp), DN 33.7; 38, Ø 50.5 (C04), Longueur de sonde: 60 mm ⁽¹⁾								C046											
ISO 2852 (Tri-Clamp), DN 33.7; 38, Ø 50.5 (C04), Longueur de sonde: 100 mm ⁽¹⁾								C047											
ISO 2852 (Tri-Clamp), DN 40; 51, Ø 64.0 (C05), Longueur de sonde: 50 mm ⁽¹⁾								C055											
DIN 11851 (raccord laiterie), DN 25 (D01), Longueur de sonde: 32 mm ⁽¹⁾								D013											
DIN 11851 (raccord laiterie), DN 40 (D03), Longueur de sonde: 36 mm ⁽¹⁾								D034											
DIN 11851 (raccord laiterie), DN 50 (D04), Longueur de sonde: 50 mm ⁽¹⁾								D045											
Varivent® DN 32 ... 125; 1 1/2 ... 6 (Type N), Ø 68 (V02), Longueur de sonde: 32 mm ⁽³⁾								V023											
Varivent® DN 32 ... 125; 1 1/2 ... 6 (Type N), Ø 68 (V02), Longueur de sonde: 50 mm ⁽³⁾								V025											
Varivent® DN 25; 1 (Type F), Ø 50 (V01), Longueur de sonde: 32 mm ⁽⁴⁾								V013											
Varivent® DN 25; 1 (Type F), Ø 50 (V01), Longueur de sonde: 50 mm ⁽⁴⁾								V015											
BHC 3A DN 38 (B01), Longueur de sonde: 32 mm ⁽³⁾								B013											
BHC 3A DN 38 (B01), Longueur de sonde: 50 mm ⁽³⁾								B015											
G 1/2 A étanchéité hygiénique, Longueur de sonde: 16.4 mm ⁽⁵⁾								B031											
G 1/2 A étanchéité hygiénique, Longueur de sonde: 30 mm ⁽⁵⁾								B039											
Material connexions																			
AISI 316L (1.4404)										2									
Joint																			
Non fourni																			0
Signal de sortie																			
Sortie avec plusieurs paramètre, 2 x 4 - 20 mA (3 conducteurs)																			0
Sortie programmable, IO-Link																			1
Protection contre les explosio																			
Sans																			0
Homologations industrielles																			
Standard																			00
Homologations spéciales																			
Standard																			0
Configuration																			
Réglage d'usine																			0

Référence

Clé de commande - Possibilités de configuration voir [website](#)

- (1) EHEDG uniquement avec un joint spécial
- (2) EHEDG non incluse
- (3) EHEDG incluse
- (4) EHEDG non inclus, uniquement pour l'installation des réservoirs
- (5) EHEDG uniquement avec manchons à souder ou adaptateurs appropriés de Baumer