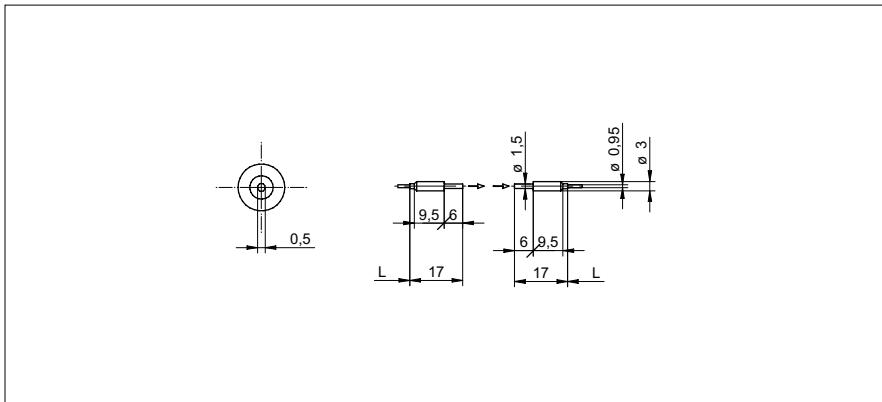


Barrière simple Fibres optiques

FSE 200C2004

Dessin d'encombrement



Données générales

Propriétés spéciale	Standard
Fonction	Barrière simple
Portée de service Sb	340 mm
Temps d'activation / désactivation	0,05 ... 5 ms
Type de tête (fibres optiques)	cylindrique lisse (axial)
Largeur / Diamètre (tête)	3 mm
Hauteur / Longueur (tête)	17 mm
Matériau (tête)	Aluminium
Rayon de courbure	8 mm
Diamètre gaine extérieure	0,95 mm
Matériau gaine extérieure	PE
Matériau (fibres optiques)	Plastique
Longueur (fibres optiques)	2000 mm
Température de fonctionnement	-30 ... +70 °C

Photo



Portée/Temps d'activation:
 Pour une information définitive de portée/temps d'activation voir le tableau ci-dessous,
 «amplificateurs correspondants».



Amplificateurs correspondants	Portée de service Sb (0,05 ms)	Portée de service Sb (0,25 ms)	Portée de service Sb (1 ms)	Portée de service Sb (5 ms)
FVDK 67 (version standard)	40 mm (HS)	-	290 mm (nL)	340 mm (HP)
FVDK 67 (2 sorties de commutation programmable)	40 mm (HS)	-	290 mm (nL)	340 mm (HP)
FVDK 67 (maître/esclave)	40 mm (HS)	-	290 mm (nL)	340 mm (HP)
FVDK 66 (version standard)	-	70 mm (FT)	125 mm (nL)	-
FVDK 66 (maître/esclave)	-	70 mm (FT)	125 mm (nL)	-
FVDK 22	-	-	100 mm (nL)	-
FVDK 12	-	-	100 mm (nL)	-
FVDK 12 (version rapide)	94 mm (HS)	-	-	-
FVDK 10	-	-	50 mm (nL)	-
FWDK 84 (sortie analogique)	-	-	28 mm (nL)	-

Modes de service
 HS Version rapide
 FT rapide
 nL Standard
 HP Sensibilité élevée