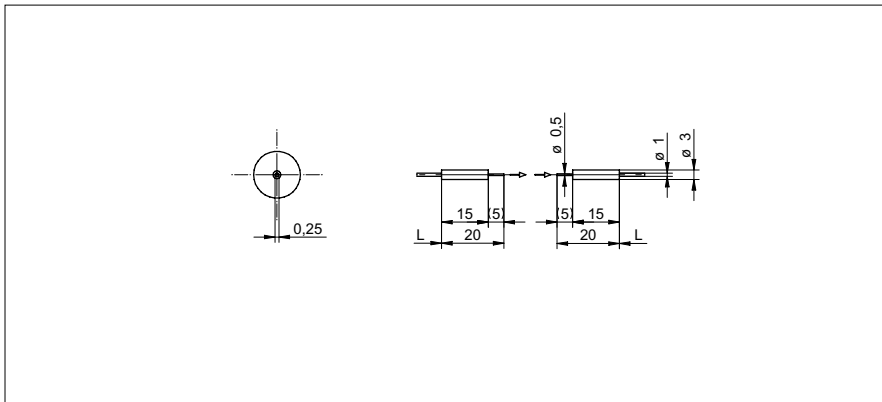


# Einweg Lichtleiter

# FSE 200D2Y50

**Masszeichnung**



**Allgemeine Daten**

Besondere Eigenschaften	Kleiner Tastkopf
Funktion	Einweg-Lichtschranke
Betriebsreichweite Sb	37 mm
Ansprech- / Abfallzeit	0,05 ... 5 ms
Kopfart (Lichtleiter)	zylindrisch glatt (axial)
Breite / Durchmesser (Kopf)	3 mm
Höhe / Länge (Kopf)	20 mm
Material (Kopf)	Stahl rostfrei
Biegeradius	15 mm
Durchmesser Aussenmantel	1 mm
Material Aussenmantel	PE
Material (Lichtleiter)	Kunststoff
Länge (Lichtleiter)	2000 mm
Arbeitstemperatur	-30 ... +70 °C

Reichweite/Ansprechzeit:  
Für die definitive Reichweite/Ansprechzeit siehe Tabelle „Passende Lichtleitergeräte“

**Foto**



- Kleiner Faserkern von nur 0,25 mm für die Erkennung von Kleinstobjekten

Passende Lichtleitergeräte	Betriebsreichweite Sb (0,05 ms)	Betriebsreichweite Sb (0,25 ms)	Betriebsreichweite Sb (1 ms)	Betriebsreichweite Sb (5 ms)
FVDK 67 (Standardausführung)	6 mm (HS)	-	25 mm (nL)	37 mm (HP)
FVDK 67 (2 einstellbare Schaltausgänge)	6 mm (HS)	-	25 mm (nL)	37 mm (HP)
FVDK 67 (Master/Slave)	6 mm (HS)	-	25 mm (nL)	37 mm (HP)
FVDK 66 (Standardausführung)	-	7 mm (FT)	12 mm (nL)	-
FVDK 66 (Master/Slave)	-	7 mm (FT)	12 mm (nL)	-
FVDK 22	-	-	15 mm (nL)	-
FVDK 12	-	-	15 mm (nL)	-
FVDK 12 (schnelle Version)	14 mm (HS)	-	-	-
FVDK 10	-	-	8 mm (nL)	-
FWDK 84 (Analogausgang)	-	-	4 mm (nL)	-

Betriebsmodus  
 HS High Speed  
 FT schnell  
 nL Standard  
 HP Hohe Empfindlichkeit